

# Meten van competenties voor zelfmanagementondersteuning

Anita Feleus, PhD, PT<sup>1</sup>, Lotte Wevers, MSc<sup>1</sup>, Dieuwke Schiphof, PhD, PT<sup>2</sup>, John Verhoef PT, PhD<sup>3</sup>, Susanne van Hooft, RN, PhD<sup>4</sup>, AnneLoes van Staa RN, MD, PhD<sup>5</sup>

- 1) Afdeling Fysiotherapie en Kenniscentrum Zorginnovatie, Hogeschool Rotterdam
- 2) Afdeling Huisartsgeneeskunde, Erasmus MC
- 3) Lector Eigen Regie bij Fysiotherapie & Beweegzorg, Faculteit Gezondheidszorg, Hogeschool Leiden
- 4) Afdeling Verpleegkunde en Kenniscentrum Zorginnovatie, Hogeschool Rotterdam
- 5) Kenniscentrum Zorginnovatie, lectoraat Transitie in Zorg, Hogeschool Rotterdam



## ACHTERGROND

- Ook van fysiotherapeuten wordt verwacht dat zij zelfmanagementondersteuning kunnen bieden aan hun cliënten
- De competenties die fysiotherapeuten daarbij nodig hebben zijn nog niet beschreven
- Eerder werd hiervoor voor verpleegkundigen de SEPSS-36 (Self Efficacy and Performance in Self-management Support-scale) ontwikkeld en gevalideerd
- Doel is om de SEPSS-36 aan te passen op het fysiotherapeutisch beroep en psychometrisch te testen.

## METHODE

- De specifieke inhoud voor fysiotherapie is geïdentificeerd door: literatuurstudie (n=42 reviews), de oorspronkelijke SEPSS-36, het beroepscompetentieprofiel, expertmeetings met fysiotherapeuten (in opleiding) & cliënten.
- Het 5A-model dat het proces van zelfmanagementondersteuning beschrijft is gebruikt om de items te structureren.
- In een steekproef van 334 fysiotherapeuten (in opleiding) uit Nederland is de psychometrische evaluatie uitgevoerd.

## VRAAGSTELLING

1. Welke competenties zijn belangrijk voor fysiotherapeuten om cliënten te ondersteunen in zelfmanagement?
2. Hoe kunnen de noodzakelijke (sub) competenties van de fysiotherapeut voor zelfmanagementondersteuning op een valide en betrouwbare manier worden gemeten?

## RESULTATEN

### Contentvaliditeit

- 13 items van de SEPSS-36 aangepast, 7 items specifiek voor fysiotherapie toegevoegd en 3 items verwijderd (40 items).

### Constructvaliditeit

- Confirmatory Factor Analyse (CFA) toonde bevredigende fit indices voor het 6-factoren en het hiërarchische model. Factorladingen voor alle 40 items waren goed voor Self-efficacy (0,46 tot 0,79) en Performance (0,40-0,75).
- SEPSS-PT discrimineert tussen fysiotherapeuten versus studenten fysiotherapie, en tussen fysiotherapeuten die zelfmanagementondersteuning wel/niet belangrijk vinden.

### Betrouwbaarheid

- Interne consistentie (Cronbach's alpha) was hoog, voor Self-efficacy en voor Performance.
- Algemene test-hertest intraclasscorrelatiecoëfficiënten (n=33) waren goed in de meerderheid van de testen, met drie niet voldoende (ICC=0,60) (Performance).

## 7 ITEMS SPECIFIEK VOOR FYSIOTHERAPIE

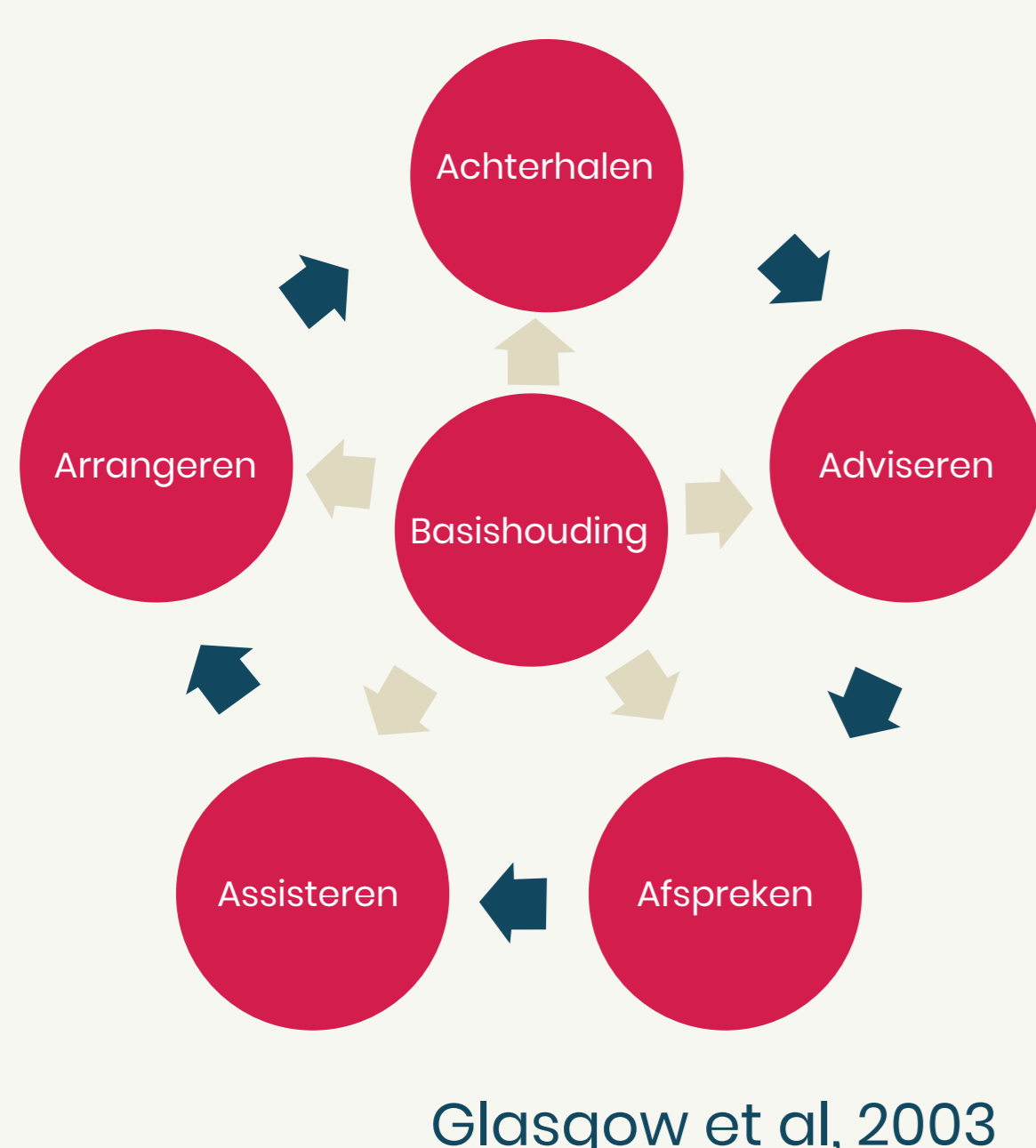
Achterhalen	De cliënt vragen naar de invloed van de aandoening of klacht op het uitvoeren van zijn activiteiten (wonen, werk, vrije tijd).
	De cliënt vragen naar zijn beweeggeschiedenis en overtuigingen over bewegen en oefenen.
Adviseren	Met de cliënt verkennen wat de balans is tussen belasting en belastbaarheid.
Assisteren	De cliënt functionele oefeningen op maat geven (wonen, werk, vrije tijd) om gezond beweeggedrag te stimuleren.
	Stimuleren van het plezier in oefenen bij de cliënt.
	Ondersteunen bij het inzetten van persoonlijke coping skills.
Arrangeren	Bespreken van de mogelijkheden van de cliënt om de afgesproken beweegdoelen vol te houden.

## KLINIMETRISCHE EIGENSCHAPPEN (N=334)

	Self-efficacy	Performance
Constructvaliditeit CFA, Goodness of fit factorladingen 40 items, range	✓ 0.46-0.79	✓ 0.40-0.75
Discriminerend vermogen fysiotherapeuten - studenten zelfmanagement wel - niet belangrijk	✓ ✓	✓ ✓
Interne consistentie (α)	0.95	0.94
Test-hertest betrouwbaarheid (ICC; 95% BI) <sup>^</sup>	0.93 [0.85-0.96]	0.87 [0.74-0.94]
Vloer- en plafond effect*	achterhalen, arrangeren op grens	geen

CFA=confirmatory factor analyses; α=Cronbachs alpha; ICC=intra class correlation coefficient; ^ N=33; \*wanneer >15% scores in bovenste of onderste 12,5% range

## 5A-MODEL



## CONCLUSIE EN IMPLICATIES FYSIOTHERAPIE

### De SEPSS-PT

- Heeft 40-items en wordt gescoord op een Likert-schaal.
- Meet op valide en betrouwbare wijze Self-efficacy en Performance van fysiotherapeuten bij het ondersteunen van zelfmanagement bij cliënten.
- Sluit aan bij de KNGF-richtlijn Zelfmanagement.

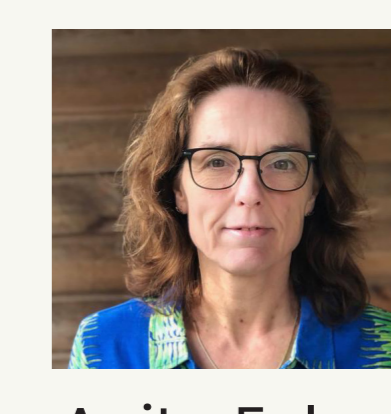
## REFERENTIES

- <sup>1</sup> Duprez, V., et al., The development and psychometric validation of the self-efficacy and performance in self-management support (SEPSS) Instrument. *J Adv Nurs*, 2016. 72(6): p. 1381-95.
- <sup>2</sup> Glasgow, R.E., et al., Implementing practical interventions to support chronic illness self-management. *Jt Comm J Qual Saf*, 2003. 29(11): p. 563-74.

## CONTACT

Website: [hr.nl/PROZA](http://hr.nl/PROZA)

Anita Feleus:  
[a.feleus@hr.nl](mailto:a.feleus@hr.nl)



Anita Feleus

