



Checklist Individuele Begeleider en Checklist Samenwerking

Tools bij begeleiden van mbo-studenten niveau 1 en 2
en interprofessioneel samenwerken

Colofon

AUTEURS

Diana van Dijk

Rineke Keijzer

Sandra Lohman

Paul van der Aa

SUBSIDIE

RAAK-publiek

projectnummer RAAK.PUB07.018

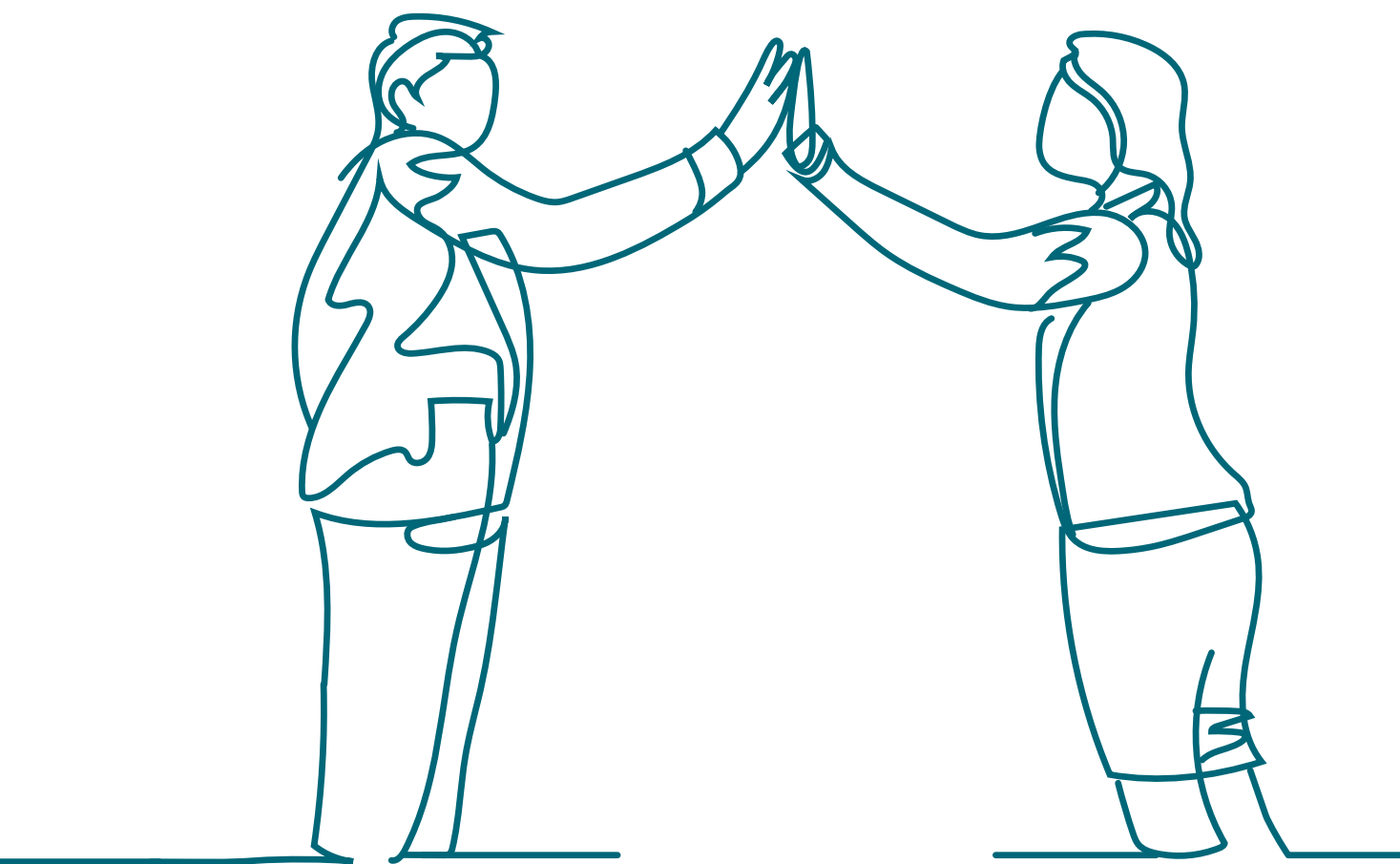
PRODUCTIE

Jargo design

GEBRUIK MATERIAAL

Deze checklists zijn onderdeel van de handreiking voor begeleiders in het mbo niveau 1 en 2 en praktijkbegeleiders binnen leerbedrijven, en kan met de volgende bronvermelding vrij gebruikt worden:

Van Dijk, D., Keijzer, R., Lohman, S., & van der Aa, P. (2023). *Kansrijke Entree. Handreiking voor begeleiden van mbo-studenten niveau 1 en 2. Hogeschool Rotterdam.*



Checklists begeleiding en samenwerking

De overgang van school naar werk vormt voor Entree-studenten een grote uitdaging. Passende begeleiding en samenwerking is van belang om het ontwikkelproces van Entree-studenten in goede banen te leiden. Door ons gezamenlijke onderzoek (Hogeschool Rotterdam, Albeda startcollege en Zadkine startcollege) hebben we een handreiking ontwikkeld over passende begeleiding van Entree-studenten en de daarvoor benodigde samenwerking tussen begeleiders onderling. De twee checklists zijn onderdeel van deze handreiking die te vinden is op www.hr.nl/KansrijkeEntree.

Checklist Individuele begeleiding

Waar let je op als jij een Entree-student in jouw bedrijf of op school begeleidt? Wat doe je wel en wat liever niet? Hoe spreek je de student aan?

Gebruik de Checklist Individuele Begeleiding om de kwaliteit van jouw begeleiding op stage of op school te waarborgen. De checklist begeleiding kan voorafgaand aan een gesprek gebruikt worden, tijdens een gesprek of na afloop van een gesprek. Vooraf kan de checklist behulpzaam zijn om te checken waar je (meer) aandacht aan wilt besteden. Tijdens het gesprek kan de checklist als hulpmiddel dienen om niets te vergeten. Na afloop van een gesprek kan de checklist helpen om te reflecteren op de inzet als begeleider.

Checklist Samenwerking

Passende begeleiding en daarmee ook het succes van de Entree-student hangt mede af van de samenwerking tussen verschillende begeleiders. Gebruik de Checklist Samenwerking en ga na aan welke samenwerkingsaspecten jij als begeleider genoeg aandacht geeft en waar dit beter kan. De Checklist Samenwerking kan ook gebruikt worden om met elkaar in gesprek te gaan om jullie gezamenlijke opdracht voor Entree-studenten effectief uit te voeren. Tijdens het gesprek kan de checklist als hulpmiddel dienen om niets te vergeten. Na afloop van een gesprek kan de checklist helpen om met de collega-begeleider te bespreken of er een gezamenlijk beeld is van een student en om afspraken te maken aan de hand van het gesprek.

Hoe werkt de checklist?

De checklist hoeft niet geprint te worden, maar om aantekeningen te kunnen maken tijdens een gesprek met een student of met een collega-begeleider kan dit handig zijn. Stel jezelf vragen bij de individuele begeleiding van je student. Waar zit je helemaal on track en waar is ruimte voor verbetering? Wat zou je een volgende keer anders doen en waarom? Geef jezelf een score op de onderdelen en maak opmerkingen of voornemens.

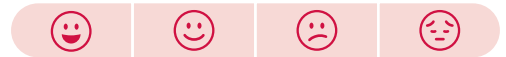
Bij de Checklist Samenwerking werkt dit op eenzelfde manier: ga na hoe de samenwerking met je collega-begeleider verloopt. Waar zitten jullie samen op eenzelfde spoor en waar merken jullie verschillen? Hoe gaan jullie daarmee om, wat spreek je erover af? Bepaal je eigen score op de onderdelen en ga na of jullie scores verschillen. Bespreek deze. Noteer opmerkingen, afspraken of voornemens in de ruimte voor notities.

Checklist Individuele Begeleider (op stage of school)

Gebruik de Checklist Individuele Begeleiding voor kwaliteitsborging van jouw begeleiding op stage of op school. De checklist kan voor, tijdens en na een gesprek worden gebruikt. Vooraf helpt het om aandachtspunten te identificeren. Tijdens het gesprek voorkomt de checklist dat er iets wordt vergeten. Na afloop ondersteunt de checklist reflectie op de begeleidingsinzet.

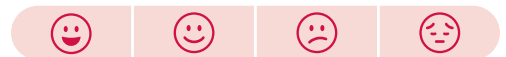
Ik heb aandacht voor de relatie met de student

Maak echt contact, toon interesse in de student als persoon en schenk vertrouwen



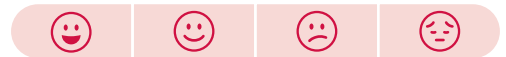
Ik heb een goed beeld van de student

Zorg dat je weet wat de student kan en wil leren, en of er persoonlijke omstandigheden zijn die het leren kunnen belemmeren



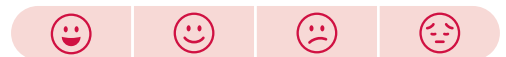
Ik speel in op de behoeften van de student

Speel met je gedrag in op de specifieke situatie en achtergrond van de student, varieer in de begeleiding, bijvoorbeeld door streng of juist meegaand te zijn



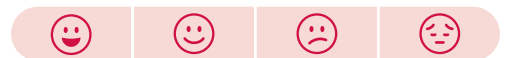
Ik spreek mijn verwachtingen aan de student uit

Benoem je verwachtingen expliciet, maak afspraken met de student en monitor deze



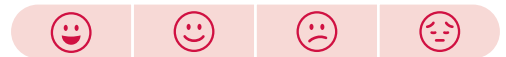
Ik ben toegankelijk en benaderbaar

Zorg dat de student bij je terecht kan, zorg voor makkelijk, vaak en informeel contact



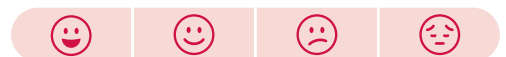
Ik stimuleer je de autonomie van de student

Bevorder dat de student stap voor stap zelfstandiger wordt, leer de student eigen keuzes te maken en de consequenties daarvan in te zien, blijf betrokken en begeleiden bij grotere autonomie



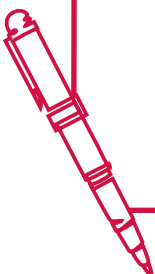
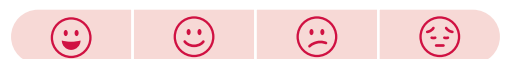
Ik benader de student positief en progressiegericht

Laat fouten toe en vier successen, breng je feedback en instructie positief, motiveer de student om vol te houden en blijf in de student geloven



Ik hou vol

Geef niet op, houd vast, en overleg met anderen bij twijfel over wat je het beste kan doen

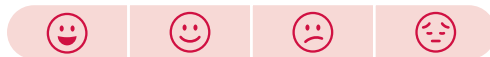


Checklist Samenwerking

Het succes van Entree-studenten en de kwaliteit van begeleiding hangen af van samenwerking tussen begeleiders. Gebruik de Checklist Samenwerking om samenwerkingsaspecten te evalueren en verbeterpunten te identificeren. De checklist kan tijdens het gesprek worden gebruikt als hulpmiddel en na afloop om een gezamenlijk beeld te bespreken en afspraken te maken.

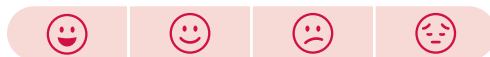
Informereren

Informeer elkaar op tijd en voldoende over voortgang en eventuele belemmeringen via vaste contactmomenten en informeel contact, en spreek af wie de student informeert



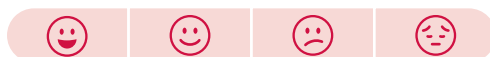
Vormen van een gedeeld beeld

Zorg voor een gedeeld beeld van de student onder de betrokken begeleiders en een passende (pedagogische) aanpak op stage en school. De student beslist welke informatie deze wil delen



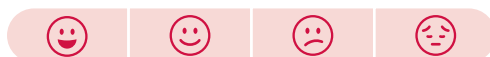
Aansluiten bij leerbehoeften en interesses student

Ga samen na of de stageplek aansluit bij de behoeften en interesses van de student, of deze er veel kan leren en of er begeleiding is die past bij deze student



Pedagogische aanpak

Bespreek met elkaar de pedagogische aanpak en begeleidingsstijl, elkaars verwachtingen over studentprestaties en -gedrag, waar je grenzen stelt en waar je nog kansen biedt aan de student



Regie en verantwoordelijkheid

Maak duidelijke afspraken over taken, rollen, regie, beslissingen, initiatief en eindverantwoordelijkheid in de begeleiding. Bespreek dit ook met de student

